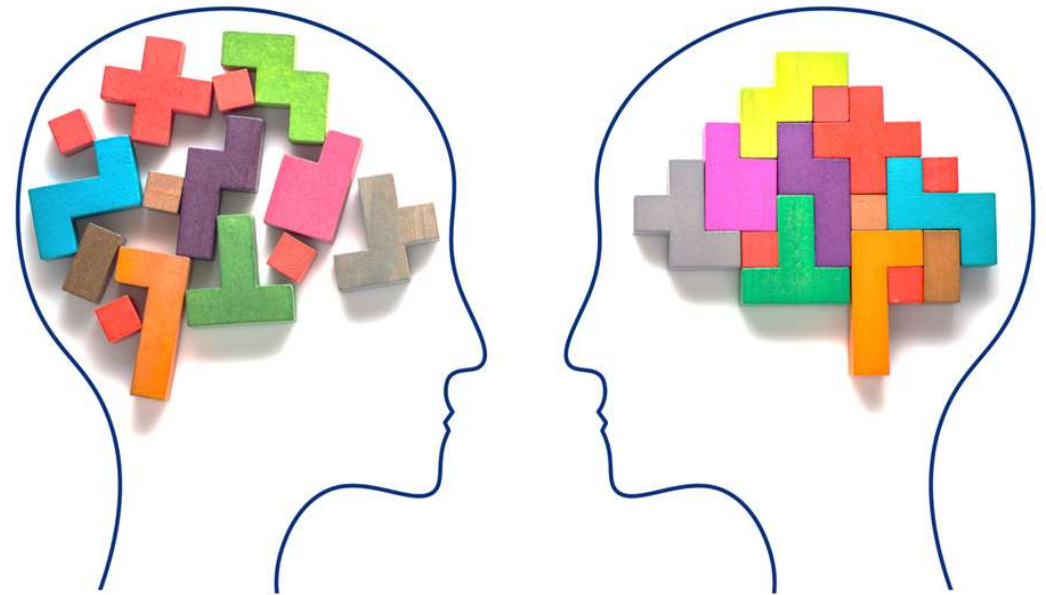
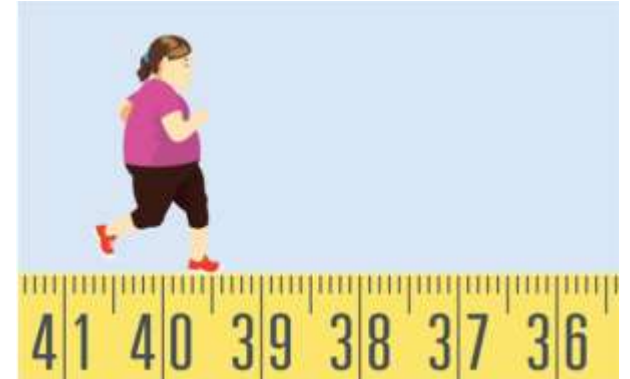


Preoperative lifestyle improvement and personality traits are predictors of early weight loss after sleeve gastrectomy

Department of Surgery
Kansai Medical University
Japan
Kentaro Inoue

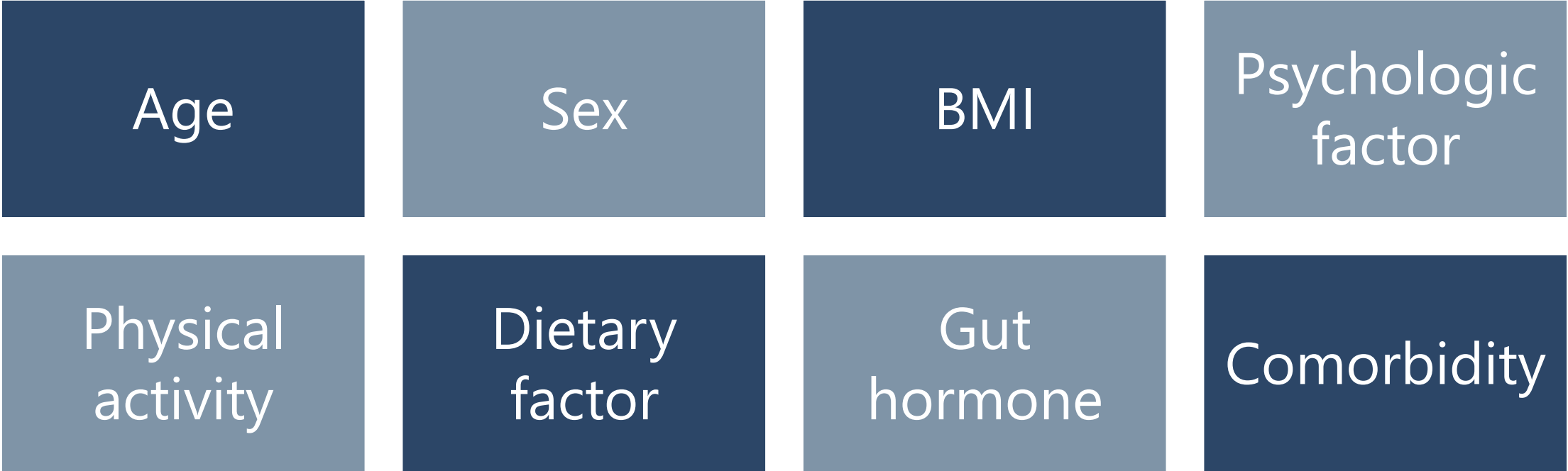


Early weight loss affects subsequent weight loss

- Saiki A. Ann Gastroenterol Surg. 2019
- Yang PJ. Surg Obes Relat Dis. 2021
- Yamaguchi T. Obes Surg. 2022
- Voglino C. Updates Surg. 2022

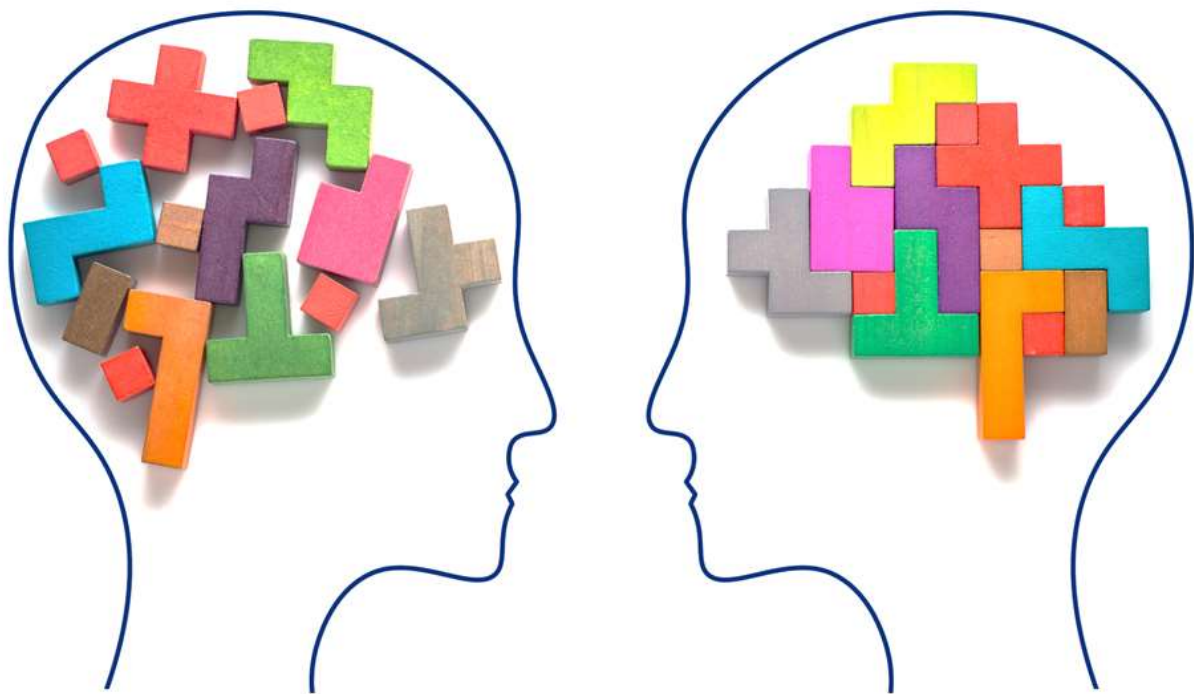


Prediction of early weight loss is important



We investigated the associations of personality traits and preoperative lifestyle improvements with early weight loss after sleeve gastrectomy

Personality trait



Preoperative lifestyle improvements



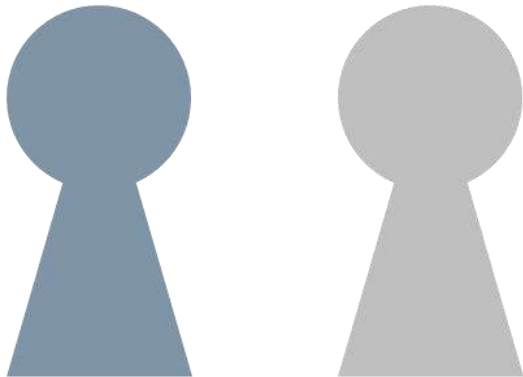
This was a single-center, retrospective study of 57 patients

- From August 2012 to April 2019
- Sleeve gastrectomy
- Preoperative lifestyle intervention
 - Multidisciplinary team (MDT)
 - Cognitive behavioral therapy (CBT)
- Preoperative personality traits
 - Tokyo University Egogram New Version II (TEG II)
 - Neuroticism-Extraversion-Openness Five-Factor Inventory (NEO-FFI)
- Early weight loss
 - %TWL @ 1year after surgery

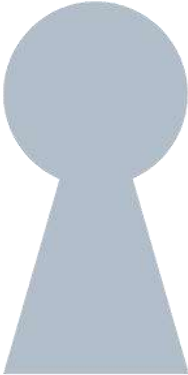


Two blinded psychologists retrospectively evaluated the preoperative lifestyle improvement of each patient

Counseling



印刷日時: 2020/03/17(火)20:39		控え印刷	1/2
利用者: 安井 奈帆子(00174082)		患者: 0000305878	端末: HGX1145N(循環内)
【自費カルテ】 2015/08/21(金) 14:38		循環内 外来	
01版: 2015/08/21(金) 14:38 発行者: 検技師 上西 祐輝		協けん本	
作成: 2015/08/21(金) 14:38 作成者: 検技師 上西 祐輝			
【OB外来初診】 2015/08/21(金)		循環内 外来	
01版: 2015/08/21(金) 18:35 発行者: 検技師 上西 祐輝			
作成: 2015/08/21(金) 18:35 作成者: 検技師 上西 祐輝			
【記録日】 2015/08/21 【記録者】 上西 祐輝			
【氏名】 (32歳) 【生年月日】 1982/11/22			
【身長】 168.0cm 【体重】 151.8kg 【体脂肪】 49.9% 【BMI】 53.8			
【職業】 会社員			
大学卒業後は保険代理店に就職したが4ヶ月で退職した。その後、水泳インストラクターとして2~3年勤めた。			
現在は親が経営する産業廃棄物収集業務を行う会社の営業部門で勤務している(7年目)。			
【最終教育】 大学卒			
【家族構成】			
父(55)、母(55)、弟(30)、妹(27)、祖母(75)と同居している。			
父は以前肥満体型であったが、病気を患ったことを契機に減量した。			
母と弟は痩せ型で、妹は標準的な体型。			
【受診経緯】 知り合いからの勧め(メールで申込み)			
当院のOB外科患者であった知人から減量に関して以前から話を聞いていた。「若いうちにしたい方がいい」というアドバイスも受けて、知人に紹介された当院をインターネットから検索して申込み、受診するに至った。			
【受診目的】			
現在の体型では着れる服が限られてしまうため、体重減量によって服の選択肢を増やす。			
年齢的にも結婚に対する考えが強くなっているため、体重減量によって身体的魅力を高める。			
【体重変動時期・経緯】			
・20歳時体重 110kg ・ピーク時体重 155kg			
小学生: 60~70kg			
中学生: 80~90kg			
高校生: 80~90kg(部活の指導で体脂肪率は減少)			
大学生: 100~110kg			
保険代理店勤務: 120kg台			
水泳インストラクター勤務: 90kg(※)			



Two types of psychological tests were performed

1. TEG II

Tokyo University Egogram New Version II

- Critical parent



- Nurturing parent



- Adult



- Free child



- Adapted child



2. NEO-FFI

Neuroticism-Extraversion-Openness 5-Factor Inventory

- Neuroticism



- Extraversion



- Openness



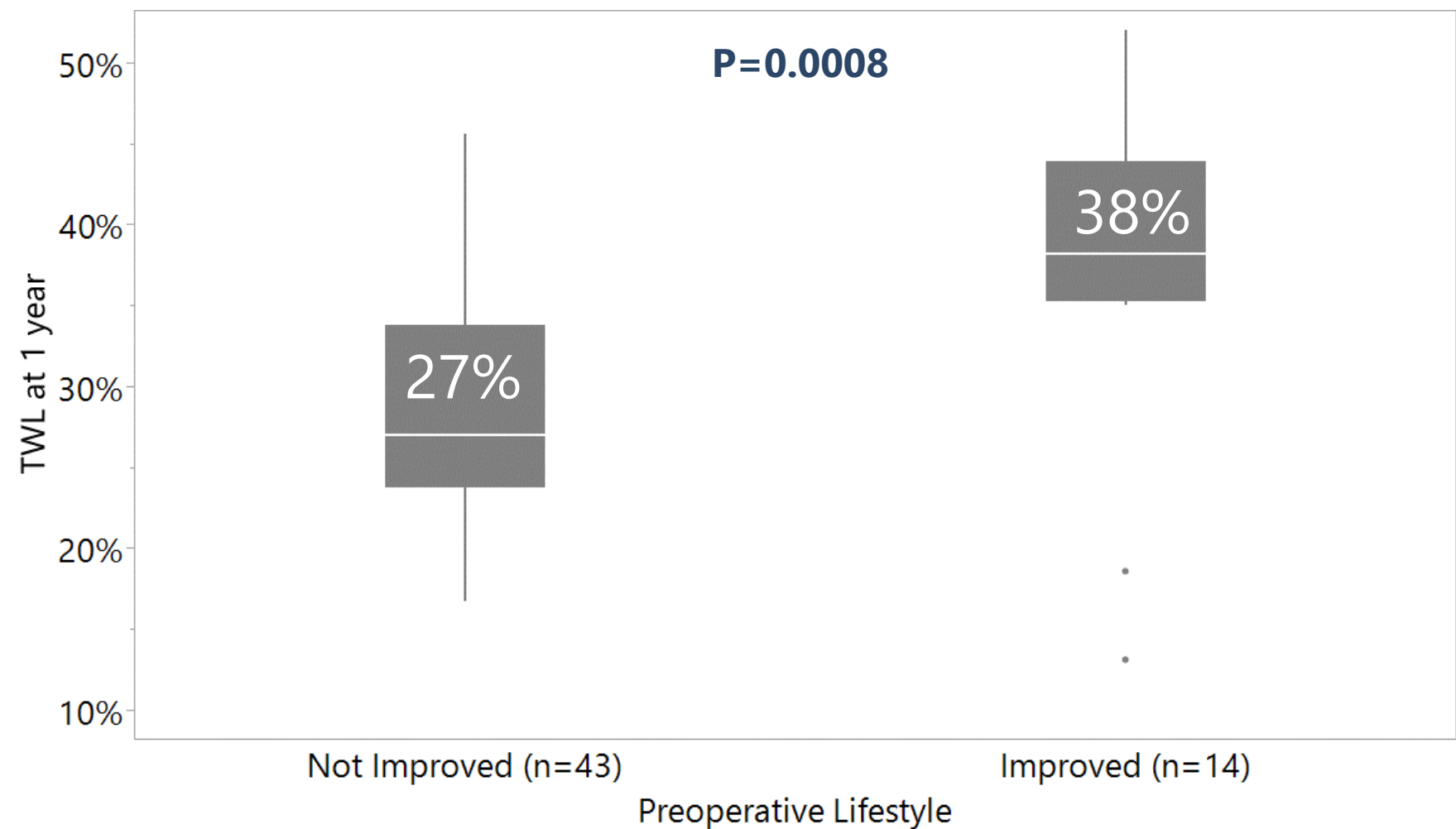
- Agreeableness



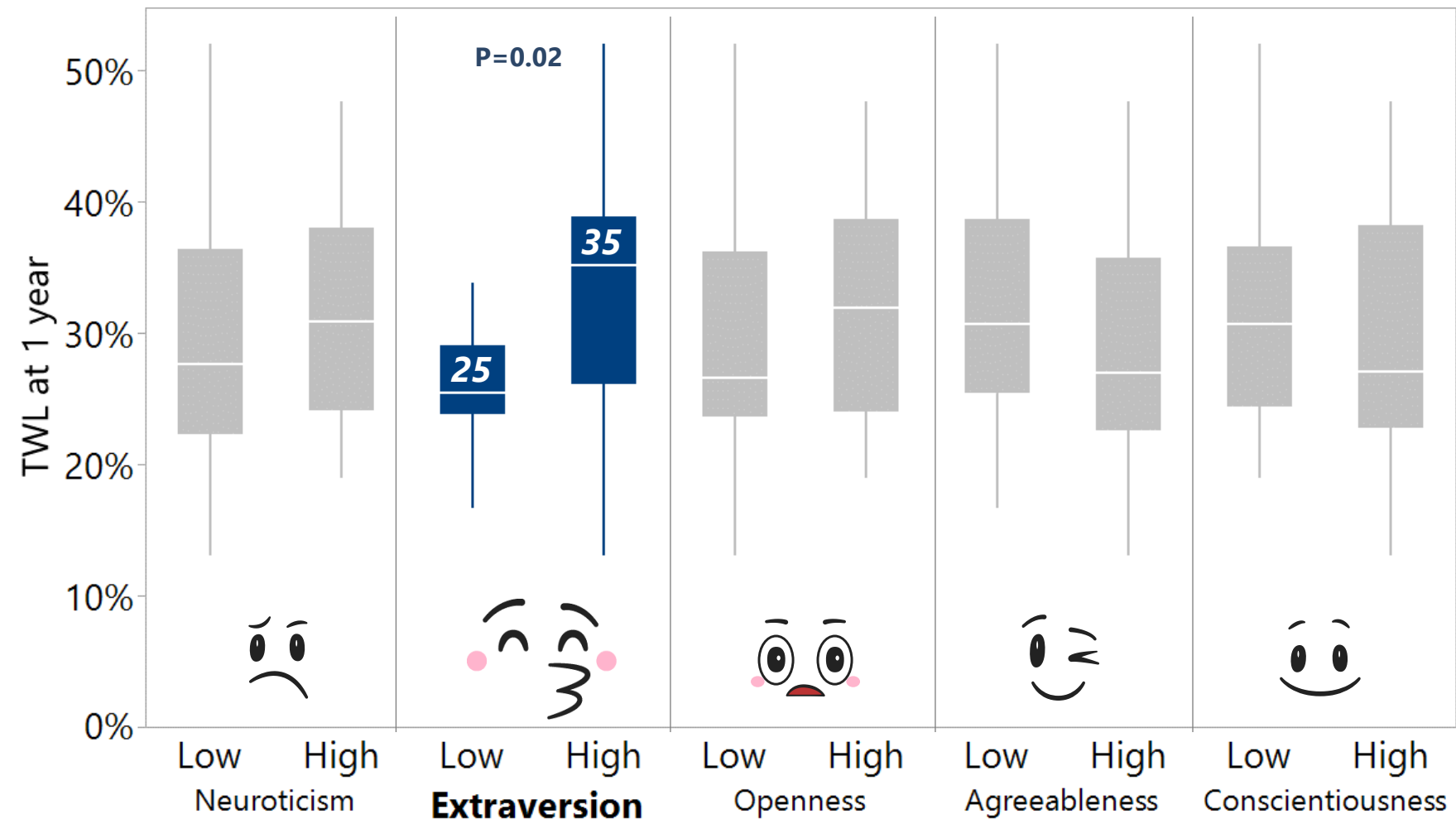
- Conscientiousness



lifestyle improvement was significantly associated with the early weight loss



Extraversion (NEO-FFI) was significantly associated with the early weight loss



The lifestyle improvement and the extraversion score were significantly associated with the early weight loss in a logistic regression analysis

Variable		Estimate	95% CI	P
Diabetes	Diagnosed	-1.00	– 2.39 to 0.31	0.14
	None	1		
Preoperative weight loss	High	0.55	– 0.79 to 1.95	0.42
	Low	1		
Lifestyle improvement	Improved	1.93	0.29 to 4.00	0.034
	None	1		
Extraversion (NEO-FFI)	High	1.92	0.64 to 3.39	0.005
	Low	1		

Conclusion

- Preoperative lifestyle improvement and extraversion score of NEO-FFI are predictors of early weight loss after sleeve gastrectomy.

